



## Fiche 06 : Sécurisation de la traversée d'Houtain-le-Val

## Contexte

- Traversée du village de Houtain-le-Val par la RN 93 supportant un trafic important et des vitesses parfois élevées.



- La route fait un S dans la traversée ce qui amène des tronçons où la visibilité est plus difficile
- Cheminement des modes doux peu confortable et insécurisant sur certains tronçons

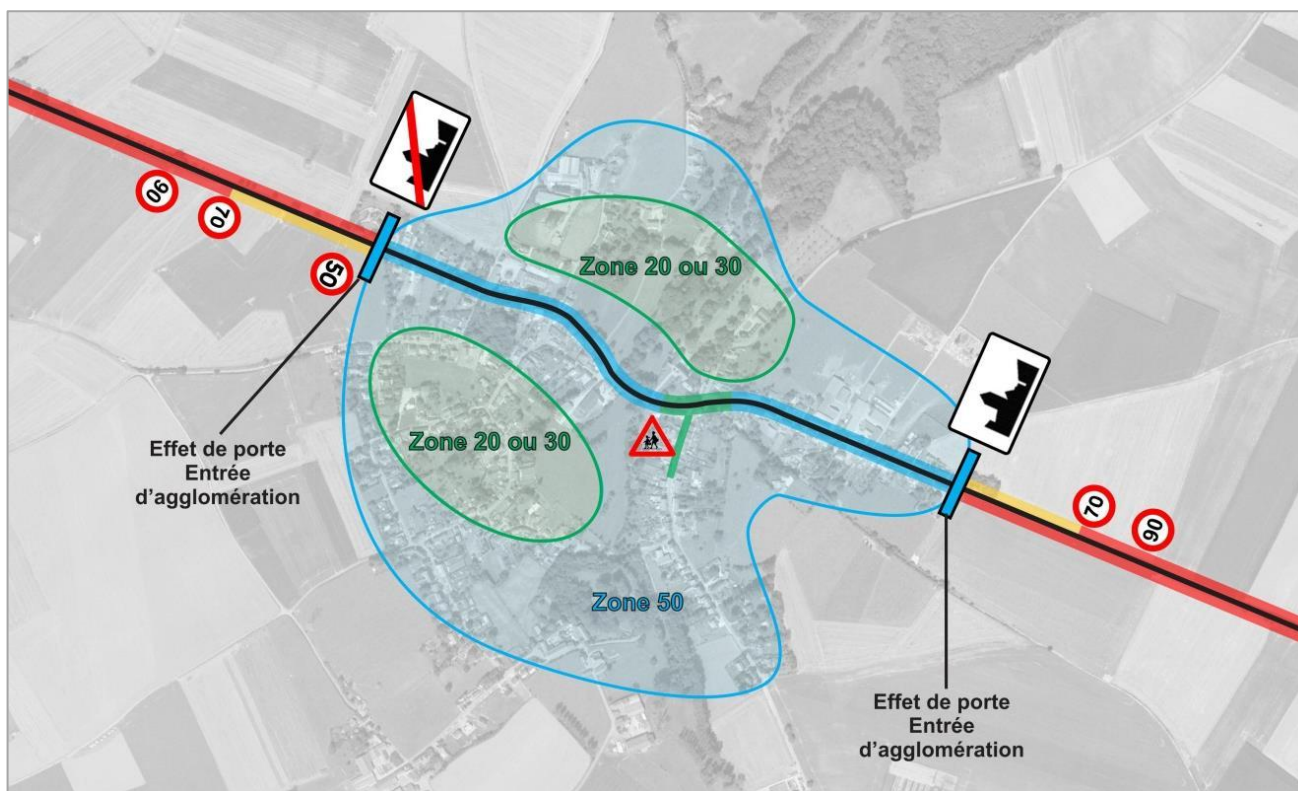


## Objectifs

- Mieux marquer l'entrée dans l'agglomération et maîtriser les vitesses dans la traversée
- Assurer un cheminement continu pour les modes actifs (doux)

## Actions

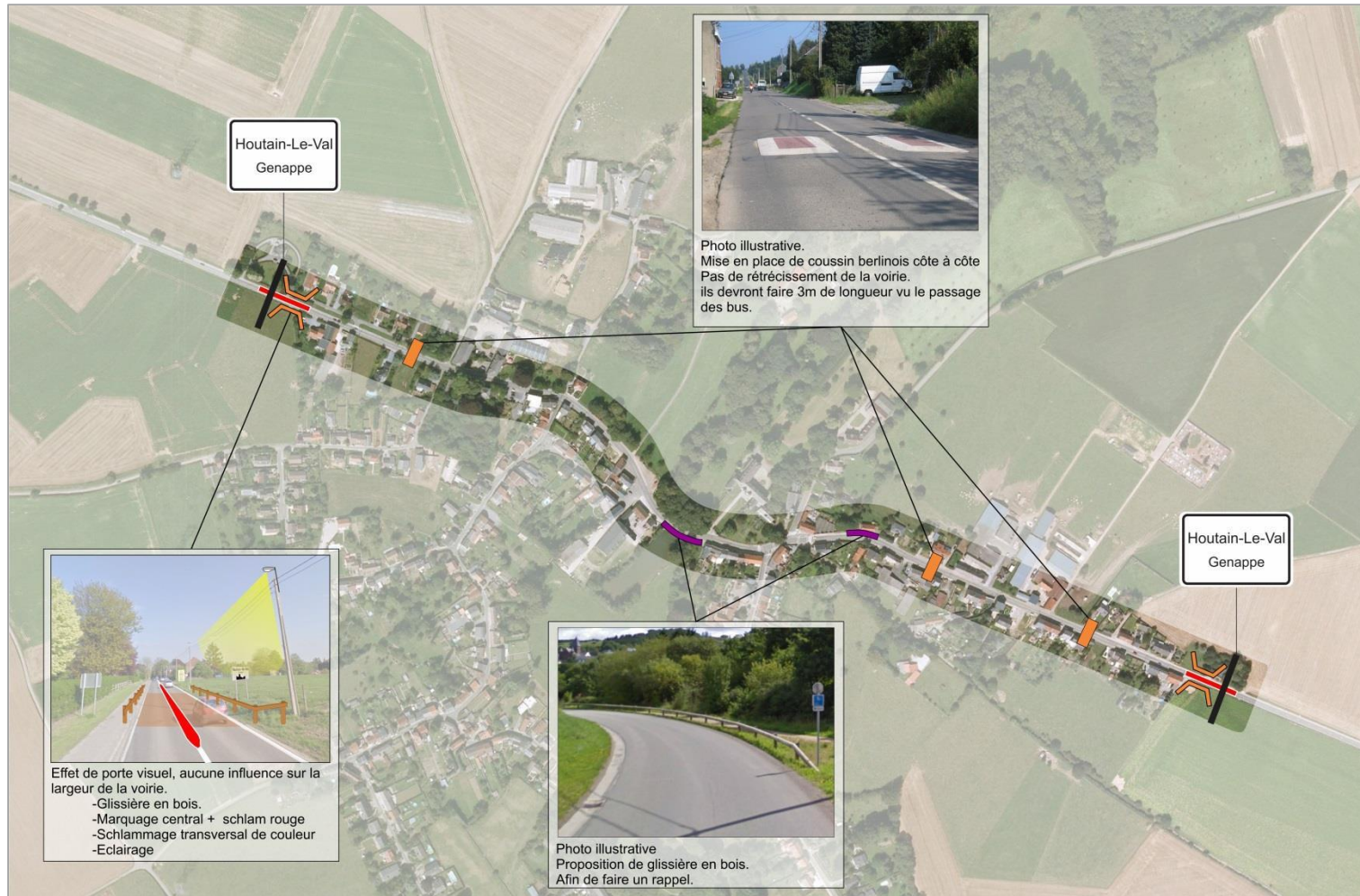
- **Catégorisation des vitesses** pour la traversée de Houtain-le-Val





■ **Aménagements à réaliser pour maîtriser les vitesses**

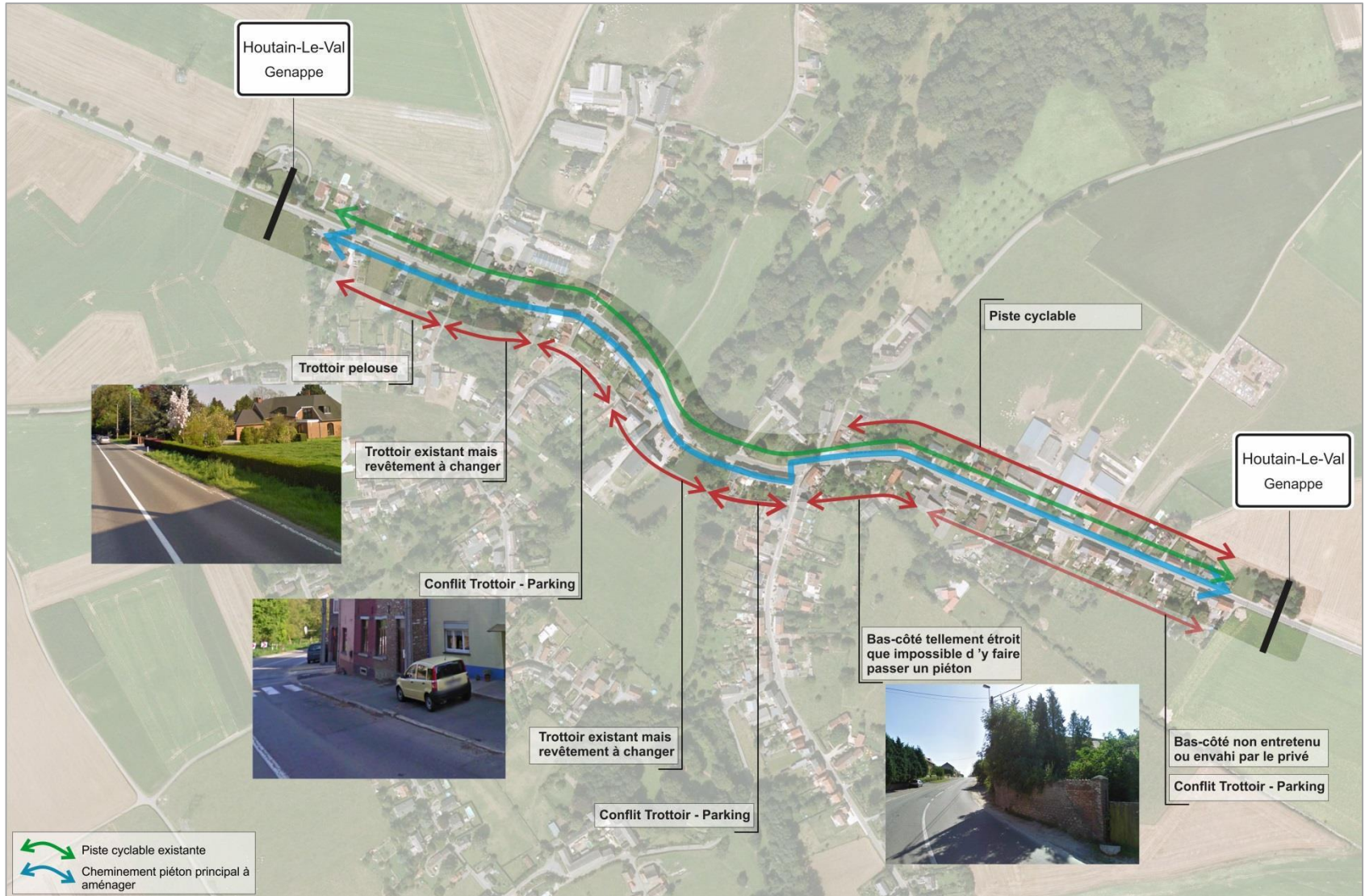
- **Effet de porte** en entrée d'agglomération : C'est dès l'entrée de la zone agglomérée qu'il faut inciter les conducteurs à modifier leur comportement afin d'éviter qu'ils ne conservent une vitesse trop élevée. Le principe est de marquer clairement le changement d'environnement, en réduisant la largeur de la chaussée visuellement ou matériellement afin d'attirer l'attention de l'automobiliste et de l'inciter à ralentir.
- **Aménagements ralentisseurs** du type coussins berlinois pour permettre le passage de bus et de charroi agricole (voir fiche K)





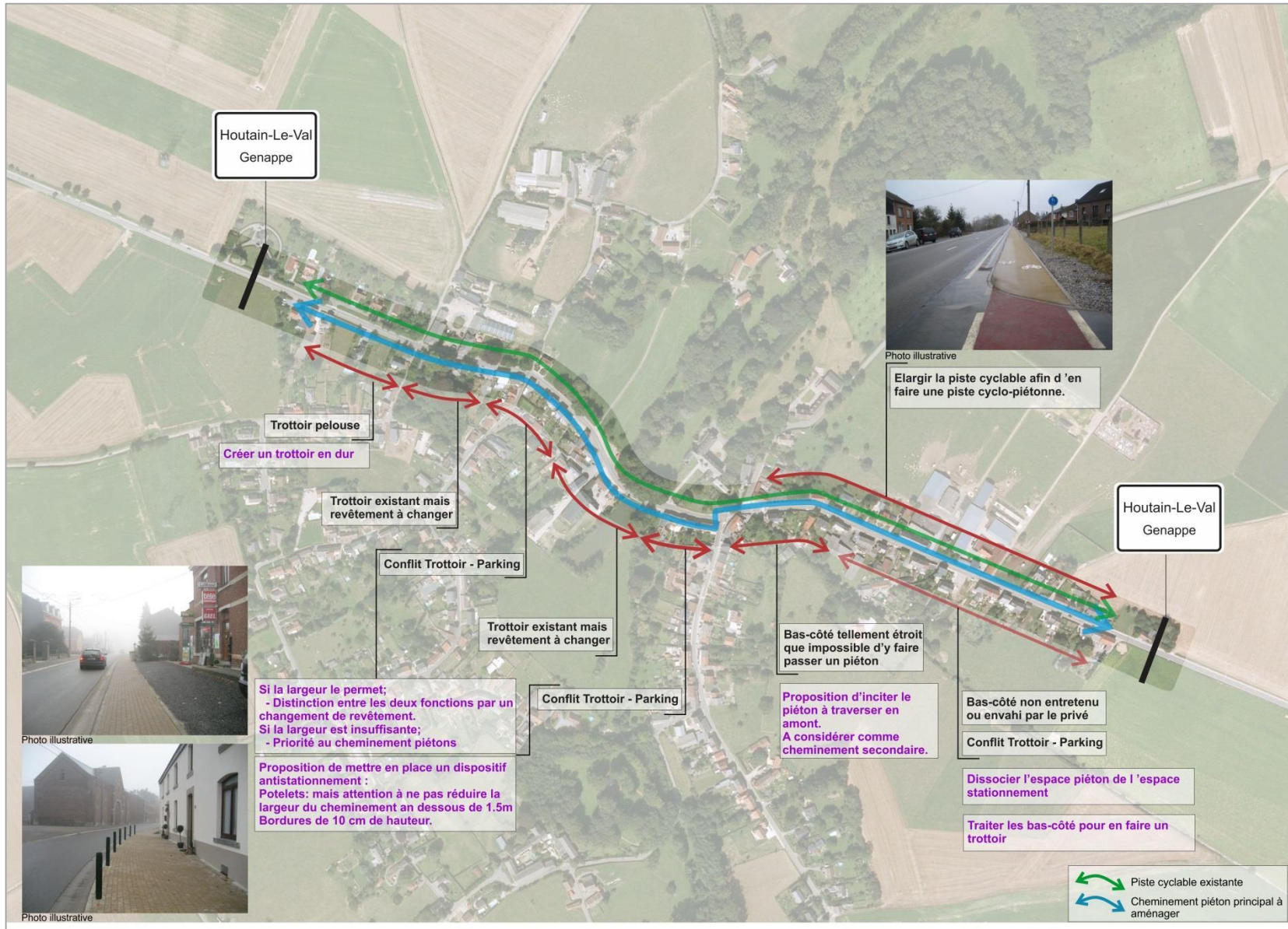
■ Aménagements à prévoir pour la continuité des cheminements doux

1/ Problème existants





## 2/ Propositions





## Partenaires

---

- le SPW
- la Commune
- le TEC